

УСЛОВНЫЕ ОБОЗНАЧЕНИЯ

ГРАНИЦЫ

- Муниципальный район
- Поселение
- Населенный пункт
- Территориальная зона
- Земельных участков, сведения о которых внесены в ЕГРН

ТЕРРИТОРИАЛЬНЫЕ ЗОНЫ

- Жилые зоны
 - Ж1 - зона застройки индивидуальными жилыми домами
 - Ж2 - зона застройки малоэтажными жилыми домами
- Общественно-деловые зоны
 - О1 - зона общественного делового назначения
 - О2 - зона учреждений школьного и дошкольного образования
 - О3 - зона объектов религиозного назначения
- Производственные зоны
 - П1 - зона складского назначения
 - П2 - зона складского назначения
 - П3 - зона складского назначения
- Зоны инженерной и транспортной инфраструктуры
 - И1 - зона объектов инженерной инфраструктуры
 - И2 - зона объектов инженерной инфраструктуры
 - И3 - зона объектов инженерной инфраструктуры
- Зоны сельскохозяйственного использования
 - Сх1 - зона сельскохозяйственных угодий в населенных пунктах
 - Сх2 - зона сельскохозяйственных угодий в населенных пунктах
- Зоны рекреационного назначения
 - Р1 - зона зеленых насаждений общего пользования
 - Р2 - зона объектов физической культуры и спорта
 - Р3 - зона природного ландшафта
- Зоны специального назначения
 - Сп1 - зона специального назначения, связанная с захоронениями

ЗОНЫ С ОСОБЫМИ УСЛОВИЯМИ ИСПОЛЬЗОВАНИЯ ТЕРРИТОРИИ

- Санитарно-защитная зона, санитарный разрыв
- Охранная зона
- Прибрежная защитная полоса
- Водозащитная зона
- Прибрежная защитная полоса
- Зона санитарной охраны источников питьевого водоснабжения I пояса

ТЕРРИТОРИИ С ИНЫМИ ОГРАНИЧЕНИЯМИ

- Водо-болотные угодья международного значения
- Особо охраняемые природные территории регионального значения
- Планируемые особо охраняемые природные территории регионального значения

ТЕРРИТОРИИ

- Сельскохозяйственных угодий в составе земель сельскохозяйственного назначения

ПОВЕРХНОСТНЫЕ ВОДНЫЕ ОБЪЕКТЫ

- Водоток
- Водоём, водоток

ОБЪЕКТЫ КУЛЬТУРНОГО НАСЛЕДИЯ

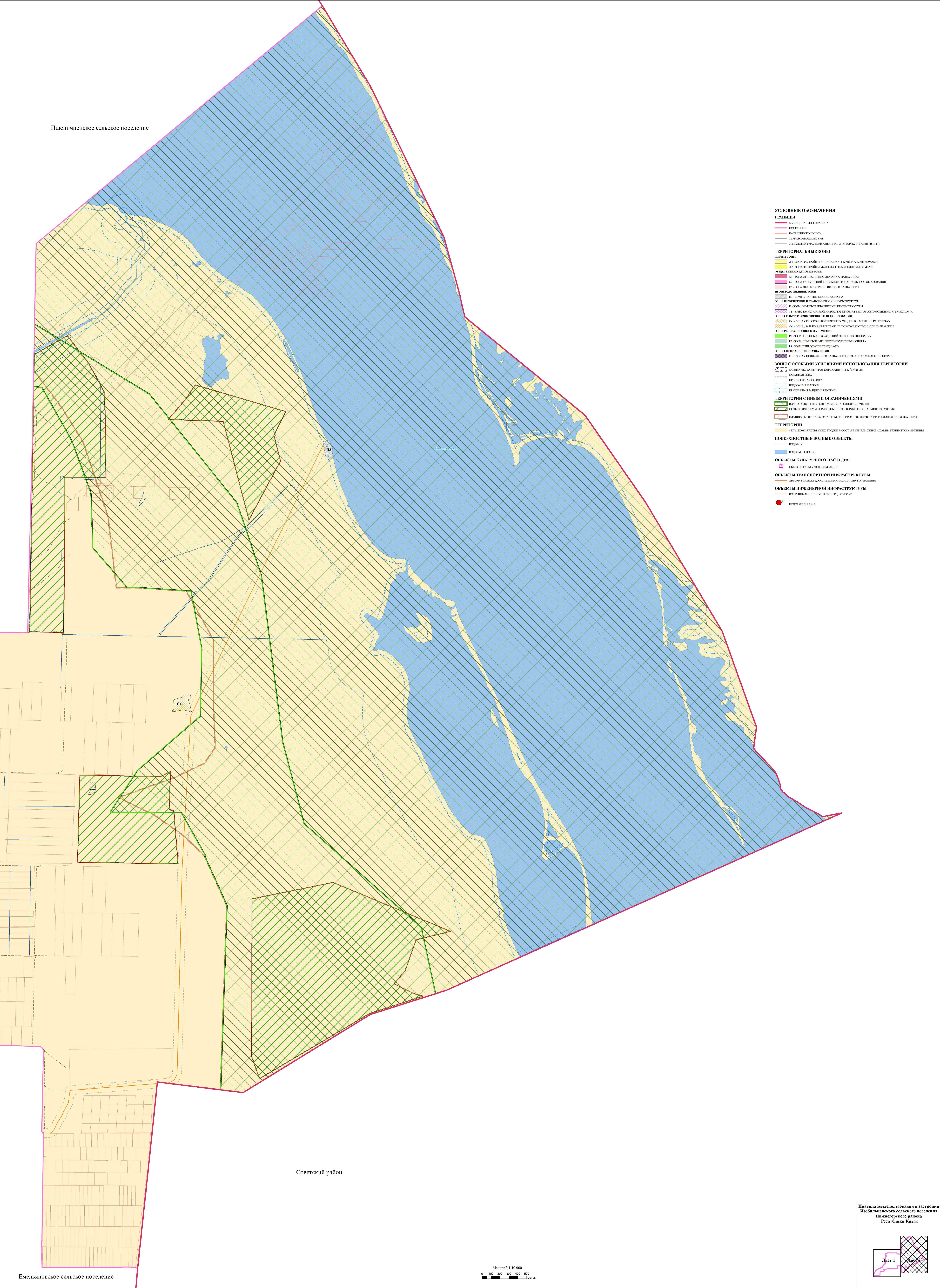
- Объекты культурного наследия

ОБЪЕКТЫ ТРАНСПОРТНОЙ ИНФРАСТРУКТУРЫ

- Автомобильная дорога межмуниципального значения

ОБЪЕКТЫ ИНЖЕНЕРНОЙ ИНФРАСТРУКТУРЫ

- Подстанция 35 кВ
- Водопроводная скважина



УСЛОВНЫЕ ОБОЗНАЧЕНИЯ

ГРАНИЦЫ

Муниципальный район

Поселение

Населенный пункт

Территориальная зона

Земельный участок, сведения о котором внесены в Единый государственный реестр недвижимости

ТЕРРИТОРИАЛЬНЫЕ ЗОНЫ

Жилые зоны

ЖЗ - зона застройки индивидуальными жилыми домами

ЖЗ - зона застройки малоэтажными жилыми домами

Общественно-деловые зоны

ОД - зона общественно-делового назначения

ОД - зона учреждений социального и делового назначения

ОД - зона объектов регионального назначения

Промышленные зоны

ПЗ - зона промышленности и складская зона

Зоны инженерной и транспортной инфраструктуры

ИЗ - зона объектов инженерной инфраструктуры

ИТ - зона транспортной инфраструктуры объектов автомобильного транспорта

Зоны сельскохозяйственного использования

СЗ - зона сельскохозяйственных угодий в населенных пунктах

СЗ - зона, занятая объектами сельскохозяйственного назначения

Зоны рекреационного назначения

РЗ - зона зеленых насаждений общего пользования

РЗ - зона объектов физической культуры и спорта

РЗ - зона природного ландшафта

Зоны специального назначения

СЗ - зона специального назначения, связанная с защитными функциями

Зоны с особыми условиями использования территории

ЗОНА

Санитарно-защитная зона, санитарный разрыв

Охранная зона

Придорожная полоса

Водоохранная зона

Прибрежная защитная полоса

Территории с особыми ограничениями

Водоохранные зоны межмуниципального значения

Особо охраняемые природные территории регионального назначения

Пансионатные особо охраняемые природные территории регионального назначения

Территории

Сельскохозяйственных угодий в составе земель сельскохозяйственного назначения

Поверхностные водные объекты

Водоток

Водоем, водорез

Объекты культурного наследия

Объекты культурного наследия

Объекты транспортной инфраструктуры

Автомобильная дорога межмуниципального значения

Объекты инженерной инфраструктуры

Воздушная линия электропередачи 15 кВ

Воздушная линия электропередачи 15 кВ