

ОПИСАНИЕ МЕСТОПОЛОЖЕНИЯ ГРАНИЦ

Границы территории населенного пункта село Изобильное Изобильненского сельского поселения
Нижнегорского района Республики Крым
(наименование объекта)

Сведения об объекте

№ п/п	Характеристики объекта	Описание характеристик
1	2	3
1	Местоположение объекта	Границы территории населенного пункта село Изобильное Изобильненского сельского поселения Нижнегорского района Республики Крым
2	Площадь объекта \pm величина погрешности определения площади ($P \pm \Delta P$)	200,45 \pm 0,50 га
3	Иные характеристики объекта	—

ОПИСАНИЕ МЕСТОПОЛОЖЕНИЯ ГРАНИЦ

**Границы территории населенного пункта село Изобильное Изобильненского сельского поселения
Нижнегорского района Республики Крым**
(наименование объекта)

Сведения о местоположении границ объекта**1. Система координат СК-63****2. Сведения о характерных точках границ объекта**

Обозначение характерных точек границ	Координаты, м		Метод определения координат и средняя квадратическая погрешность положения характерной точки (M _t), м	Описание обозначения точки
	X	Y		
1	2	3	4	5
1	5039777,67	5255902,40	Картометрический метод; 1,00	—
2	5039775,77	5255916,10	Картометрический метод; 1,00	—
3	5039774,49	5255931,13	Картометрический метод; 1,00	—
4	5039772,25	5256004,19	Картометрический метод; 1,00	—
5	5039775,77	5256090,03	Картометрический метод; 1,00	—
6	5039775,77	5256195,67	Картометрический метод; 1,00	—
7	5039777,67	5256372,76	Картометрический метод; 1,00	—
8	5039780,87	5256630,60	Картометрический метод; 1,00	—
9	5039781,83	5256665,39	Картометрический метод; 1,00	—
10	5039788,21	5256711,67	Картометрический метод; 1,00	—
11	5039795,54	5256729,87	Картометрический метод; 1,00	—
12	5039812,46	5256746,14	Картометрический метод; 1,00	—
13	5039835,75	5256752,51	Картометрический метод; 1,00	—
14	5039858,41	5256753,15	Картометрический метод; 1,00	—
15	5040011,27	5256755,07	Картометрический метод; 1,00	—
16	5040146,25	5256756,04	Картометрический метод; 1,00	—
17	5040161,89	5256757,96	Картометрический метод; 1,00	—
18	5040178,49	5256764,01	Картометрический метод; 1,00	—
19	5040198,60	5256771,99	Картометрический метод; 1,00	—
20	5040216,46	5256782,20	Картометрический метод; 1,00	—
21	5040299,12	5256830,05	Картометрический метод; 1,00	—
22	5040383,67	5256879,87	Картометрический метод; 1,00	—
23	5040419,42	5256899,62	Картометрический метод; 1,00	—
24	5040559,51	5256981,02	Картометрический метод; 1,00	—
25	5040628,13	5257017,73	Картометрический метод; 1,00	—
26	5040727,69	5257073,87	Картометрический метод; 1,00	—
27	5040746,84	5257078,36	Картометрический метод; 1,00	—
28	5040804,61	5257093,03	Картометрический метод; 1,00	—
29	5040907,36	5257118,55	Картометрический метод; 1,00	—
30	5040905,16	5257127,01	Картометрический метод; 1,00	—
31	5040901,48	5257155,66	Картометрический метод; 1,00	—
32	5040891,98	5257229,56	Картометрический метод; 1,00	—
33	5040889,52	5257235,61	Картометрический метод; 1,00	—
34	5040884,87	5257261,22	Картометрический метод; 1,00	—
35	5040877,43	5257294,76	Картометрический метод; 1,00	—
36	5040865,79	5257335,28	Картометрический метод; 1,00	—
37	5040850,41	5257385,09	Картометрический метод; 1,00	—
38	5040844,84	5257405,57	Картометрический метод; 1,00	—
39	5040833,18	5257428,90	Картометрический метод; 1,00	—
40	5040523,96	5257343,26	Картометрический метод; 1,00	—

ОПИСАНИЕ МЕСТОПОЛОЖЕНИЯ ГРАНИЦ

**Границы территории населенного пункта село Изобильное Изобильненского сельского поселения
Нижнегорского района Республики Крым**
(наименование объекта)

Сведения о местоположении границ объекта

1	2	3	4	5
41	5040456,20	5257324,54	Картометрический метод; 1,00	—
42	5040405,47	5257309,71	Картометрический метод; 1,00	—
43	5040376,94	5257300,21	Картометрический метод; 1,00	—
44	5040360,54	5257294,92	Картометрический метод; 1,00	—
45	5040305,55	5257280,14	Картометрический метод; 1,00	—
46	5040288,64	5257272,72	Картометрический метод; 1,00	—
47	5040268,36	5257263,87	Картометрический метод; 1,00	—
48	5040254,81	5257257,74	Картометрический метод; 1,00	—
49	5040239,63	5257252,41	Картометрический метод; 1,00	—
50	5040233,61	5257250,60	Картометрический метод; 1,00	—
51	5040198,06	5257244,73	Картометрический метод; 1,00	—
52	5040141,02	5257236,29	Картометрический метод; 1,00	—
53	5040082,49	5257230,18	Картометрический метод; 1,00	—
54	5040017,75	5257224,83	Картометрический метод; 1,00	—
55	5039953,36	5257218,86	Картометрический метод; 1,00	—
56	5039931,99	5257214,99	Картометрический метод; 1,00	—
57	5039901,27	5257205,43	Картометрический метод; 1,00	—
58	5039878,51	5257195,15	Картометрический метод; 1,00	—
59	5039865,62	5257190,59	Картометрический метод; 1,00	—
60	5039793,26	5257181,15	Картометрический метод; 1,00	—
61	5039692,75	5257169,07	Картометрический метод; 1,00	—
62	5039603,87	5257159,79	Картометрический метод; 1,00	—
63	5039542,97	5257154,17	Картометрический метод; 1,00	—
64	5039460,43	5257143,74	Картометрический метод; 1,00	—
65	5039451,68	5257142,37	Картометрический метод; 1,00	—
66	5039444,39	5257140,72	Картометрический метод; 1,00	—
67	5039437,48	5257138,29	Картометрический метод; 1,00	—
68	5039422,48	5257131,94	Картометрический метод; 1,00	—
69	5039410,90	5257130,26	Картометрический метод; 1,00	—
70	5039385,21	5257129,98	Картометрический метод; 1,00	—
71	5039368,27	5257126,89	Картометрический метод; 1,00	—
72	5039363,18	5257125,73	Картометрический метод; 1,00	—
73	5039341,16	5257125,73	Картометрический метод; 1,00	—
74	5039326,48	5257126,89	Картометрический метод; 1,00	—
75	5039319,13	5257128,29	Картометрический метод; 1,00	—
76	5039310,39	5257130,26	Картометрический метод; 1,00	—
77	5039300,77	5257130,82	Картометрический метод; 1,00	—
78	5039296,10	5257130,96	Картометрический метод; 1,00	—
79	5039293,30	5257132,86	Картометрический метод; 1,00	—
80	5039265,55	5257132,27	Картометрический метод; 1,00	—
81	5039253,09	5257155,21	Картометрический метод; 1,00	—
82	5039234,17	5257203,35	Картометрический метод; 1,00	—
83	5039220,52	5257250,95	Картометрический метод; 1,00	—
84	5039211,63	5257272,40	Картометрический метод; 1,00	—
85	5039204,79	5257282,07	Картометрический метод; 1,00	—
86	5039191,94	5257282,26	Картометрический метод; 1,00	—
87	5039050,94	5257286,76	Картометрический метод; 1,00	—
88	5039057,94	5257198,09	Картометрический метод; 1,00	—
89	5039055,14	5257111,03	Картометрический метод; 1,00	—

ОПИСАНИЕ МЕСТОПОЛОЖЕНИЯ ГРАНИЦ

**Границы территории населенного пункта село Изобильное Изобильненского сельского поселения
Нижнегорского района Республики Крым**
(наименование объекта)

Сведения о местоположении границ объекта

1	2	3	4	5
90	5039058,60	5257092,09	Картометрический метод; 1,00	—
91	5039063,94	5257039,42	Картометрический метод; 1,00	—
92	5039021,94	5257014,09	Картометрический метод; 1,00	—
93	5038882,44	5256934,65	Картометрический метод; 1,00	—
94	5038872,98	5256930,08	Картометрический метод; 1,00	—
95	5038870,46	5256930,08	Картометрический метод; 1,00	—
96	5038842,23	5256967,83	Картометрический метод; 1,00	—
97	5038829,93	5256982,90	Картометрический метод; 1,00	—
98	5038820,61	5257002,94	Картометрический метод; 1,00	—
99	5038803,27	5257022,60	Картометрический метод; 1,00	—
100	5038771,65	5257057,04	Картометрический метод; 1,00	—
101	5038771,09	5257131,02	Картометрический метод; 1,00	—
102	5038528,23	5257135,11	Картометрический метод; 1,00	—
103	5038528,23	5257135,10	Картометрический метод; 1,00	—
104	5038529,39	5257064,17	Картометрический метод; 1,00	—
105	5038527,97	5257047,22	Картометрический метод; 1,00	—
106	5038525,85	5257021,09	Картометрический метод; 1,00	—
107	5038526,55	5256970,28	Картометрический метод; 1,00	—
108	5038527,97	5256938,50	Картометрический метод; 1,00	—
109	5038530,79	5256891,89	Картометрический метод; 1,00	—
110	5038536,45	5256848,81	Картометрический метод; 1,00	—
111	5038537,85	5256831,86	Картометрический метод; 1,00	—
112	5038534,33	5256829,73	Картометрический метод; 1,00	—
113	5038531,97	5256826,81	Картометрический метод; 1,00	—
114	5038522,31	5256814,91	Картометрический метод; 1,00	—
115	5038522,31	5256795,83	Картометрический метод; 1,00	—
116	5038552,68	5256771,83	Картометрический метод; 1,00	—
117	5038524,43	5256754,87	Картометрический метод; 1,00	—
118	5038527,27	5256749,22	Картометрический метод; 1,00	—
119	5038480,36	5256716,84	Картометрический метод; 1,00	—
120	5038454,47	5256695,24	Картометрический метод; 1,00	—
121	5038439,85	5256683,10	Картометрический метод; 1,00	—
122	5038413,64	5256661,62	Картометрический метод; 1,00	—
123	5038394,96	5256649,72	Картометрический метод; 1,00	—
124	5038341,74	5256616,33	Картометрический метод; 1,00	—
125	5038323,86	5256607,60	Картометрический метод; 1,00	—
126	5038298,83	5256591,73	Картометрический метод; 1,00	—
127	5038236,06	5256548,41	Картометрический метод; 1,00	—
128	5038203,49	5256524,60	Картометрический метод; 1,00	—
129	5038195,15	5256509,49	Картометрический метод; 1,00	—
130	5038183,24	5256476,51	Картометрический метод; 1,00	—
131	5038177,28	5256447,54	Картометрический метод; 1,00	—
132	5038177,68	5256423,69	Картометрический метод; 1,00	—
133	5038184,10	5256410,19	Картометрический метод; 1,00	—
134	5038189,20	5256399,45	Картометрический метод; 1,00	—
135	5038199,87	5256384,10	Картометрический метод; 1,00	—
136	5038215,41	5256361,74	Картометрический метод; 1,00	—
137	5038201,07	5256352,28	Картометрический метод; 1,00	—
138	5038177,68	5256336,89	Картометрический метод; 1,00	—

ОПИСАНИЕ МЕСТОПОЛОЖЕНИЯ ГРАНИЦ

**Границы территории населенного пункта село Изобильное Изобильненского сельского поселения
Нижнегорского района Республики Крым**
(наименование объекта)

Сведения о местоположении границ объекта

1	2	3	4	5
139	5038279,51	5256230,41	Картометрический метод; 1,00	—
140	5038391,86	5256105,14	Картометрический метод; 1,00	—
141	5038504,24	5255988,12	Картометрический метод; 1,00	—
142	5038590,85	5255893,30	Картометрический метод; 1,00	—
143	5038628,32	5255933,98	Картометрический метод; 1,00	—
144	5038638,42	5255929,31	Картометрический метод; 1,00	—
145	5038641,83	5255927,36	Картометрический метод; 1,00	—
146	5038645,79	5255926,11	Картометрический метод; 1,00	—
147	5038657,33	5255931,92	Картометрический метод; 1,00	—
148	5038663,32	5255941,49	Картометрический метод; 1,00	—
149	5038677,18	5255970,69	Картометрический метод; 1,00	—
150	5038697,30	5256020,07	Картометрический метод; 1,00	—
151	5038701,27	5256033,48	Картометрический метод; 1,00	—
152	5038702,58	5256042,89	Картометрический метод; 1,00	—
153	5038701,39	5256050,79	Картометрический метод; 1,00	—
154	5038699,85	5256062,95	Картометрический метод; 1,00	—
155	5038700,62	5256070,94	Картометрический метод; 1,00	—
156	5038710,51	5256090,14	Картометрический метод; 1,00	—
157	5038715,07	5256098,77	Картометрический метод; 1,00	—
158	5038746,94	5256148,70	Картометрический метод; 1,00	—
159	5038765,25	5256176,55	Картометрический метод; 1,00	—
160	5038815,06	5256155,87	Картометрический метод; 1,00	—
161	5038847,80	5256134,01	Картометрический метод; 1,00	—
162	5038851,09	5256131,89	Картометрический метод; 1,00	—
163	5038827,03	5256086,42	Картометрический метод; 1,00	—
164	5038815,06	5256065,46	Картометрический метод; 1,00	—
165	5038914,94	5256037,76	Картометрический метод; 1,00	—
166	5038913,81	5256020,16	Картометрический метод; 1,00	—
167	5038901,94	5255932,76	Картометрический метод; 1,00	—
168	5038906,94	5255925,42	Картометрический метод; 1,00	—
169	5038914,68	5255917,44	Картометрический метод; 1,00	—
170	5038918,32	5255913,81	Картометрический метод; 1,00	—
171	5038936,94	5255900,42	Картометрический метод; 1,00	—
172	5038947,50	5255891,30	Картометрический метод; 1,00	—
173	5038961,97	5255878,79	Картометрический метод; 1,00	—
174	5038971,27	5255870,76	Картометрический метод; 1,00	—
175	5038976,10	5255863,26	Картометрический метод; 1,00	—
176	5038978,07	5255862,23	Картометрический метод; 1,00	—
177	5039130,82	5256094,79	Картометрический метод; 1,00	—
178	5039133,58	5256093,89	Картометрический метод; 1,00	—
179	5039214,56	5256064,40	Картометрический метод; 1,00	—
180	5039210,27	5256058,76	Картометрический метод; 1,00	—
181	5039205,94	5256039,09	Картометрический метод; 1,00	—
182	5039208,09	5256027,74	Картометрический метод; 1,00	—
183	5039268,97	5256005,70	Картометрический метод; 1,00	—
184	5039270,62	5256017,00	Картометрический метод; 1,00	—
185	5039272,40	5256030,07	Картометрический метод; 1,00	—
186	5039275,80	5256039,78	Картометрический метод; 1,00	—
187	5039280,65	5256047,74	Картометрический метод; 1,00	—

ОПИСАНИЕ МЕСТОПОЛОЖЕНИЯ ГРАНИЦ

**Границы территории населенного пункта село Изобильное Изобильненского сельского поселения
Нижнегорского района Республики Крым**
(наименование объекта)

Сведения о местоположении границ объекта

1	2	3	4	5
188	5039287,74	5256053,09	Картометрический метод; 1,00	—
189	5039288,32	5256050,96	Картометрический метод; 1,00	—
190	5039296,81	5256039,35	Картометрический метод; 1,00	—
191	5039308,86	5256034,78	Картометрический метод; 1,00	—
192	5039318,66	5256037,51	Картометрический метод; 1,00	—
193	5039356,27	5256060,92	Картометрический метод; 1,00	—
194	5039370,60	5256055,76	Картометрический метод; 1,00	—
195	5039383,94	5256052,42	Картометрический метод; 1,00	—
196	5039441,27	5256061,42	Картометрический метод; 1,00	—
197	5039453,60	5256065,42	Картометрический метод; 1,00	—
198	5039494,60	5256072,76	Картометрический метод; 1,00	—
199	5039564,54	5256072,77	Картометрический метод; 1,00	—
200	5039579,94	5256072,42	Картометрический метод; 1,00	—
201	5039623,27	5256081,42	Картометрический метод; 1,00	—
202	5039685,25	5256094,60	Картометрический метод; 1,00	—
203	5039696,95	5256020,86	Картометрический метод; 1,00	—
204	5039696,95	5255950,65	Картометрический метод; 1,00	—
205	5039689,93	5255913,18	Картометрический метод; 1,00	—
206	5039689,09	5255890,30	Картометрический метод; 1,00	—
207	5039687,59	5255848,82	Картометрический метод; 1,00	—
208	5039688,05	5255824,85	Картометрический метод; 1,00	—
209	5039725,72	5255851,66	Картометрический метод; 1,00	—
210	5039743,22	5255864,09	Картометрический метод; 1,00	—
211	5039754,06	5255871,42	Картометрический метод; 1,00	—
212	5039767,15	5255882,92	Картометрический метод; 1,00	—
213	5039774,17	5255891,86	Картометрический метод; 1,00	—
1	5039777,67	5255902,40	Картометрический метод; 1,00	—

3. Сведения о характерных точках части (частей) границы объекта

Обозначение характерных точек части границ	Координаты, м		Метод определения координат и средняя квадратическая погрешность положения характерной точки (M_t), м	Описание обозначения точки
	X	Y		
1	2	3	4	5
Часть №				

ОПИСАНИЕ МЕСТОПОЛОЖЕНИЯ ГРАНИЦ

Границы территории населенного пункта село Изобильное Изобильненского сельского поселения
Нижнегорского района Республики Крым
 (наименование объекта)

Сведения о местоположении измененных (уточненных) границ объекта

1. Система координат *СК-63*

2. Сведения о характерных точках границ объекта

Обозначение характерных точек границ	Существующие координаты, м		Измененные (уточненные) координаты, м		Метод определения координат и средняя квадратическая погрешность положения характерной точки (M_t), м	Описание обозначения точки
	X	Y	X	Y		
1	2	3	4	5	6	7
—	—	—	—	—	—	—

3. Сведения о характерных точках части (частей) границы объекта

Часть №

Обозначение характерных точек границ	Существующие координаты, м		Измененные (уточненные) координаты, м		Метод определения координат и средняя квадратическая погрешность положения характерной точки (M_t), м	Описание обозначения точки
	X	Y	X	Y		
1	2	3	4	5	6	7
—	—	—	—	—	—	—

ОПИСАНИЕ МЕСТОПОЛОЖЕНИЯ ГРАНИЦ
Границы территории населенного пункта село Изобильное Изобильненского сельского поселения
Нижнегорского района Республики Крым
(наименование объекта)

План границ объекта

Основной лист



Масштаб 1: 22025

Используемые условные знаки и обозначения:



— область выносного листа,

23

— номер выносного листа.

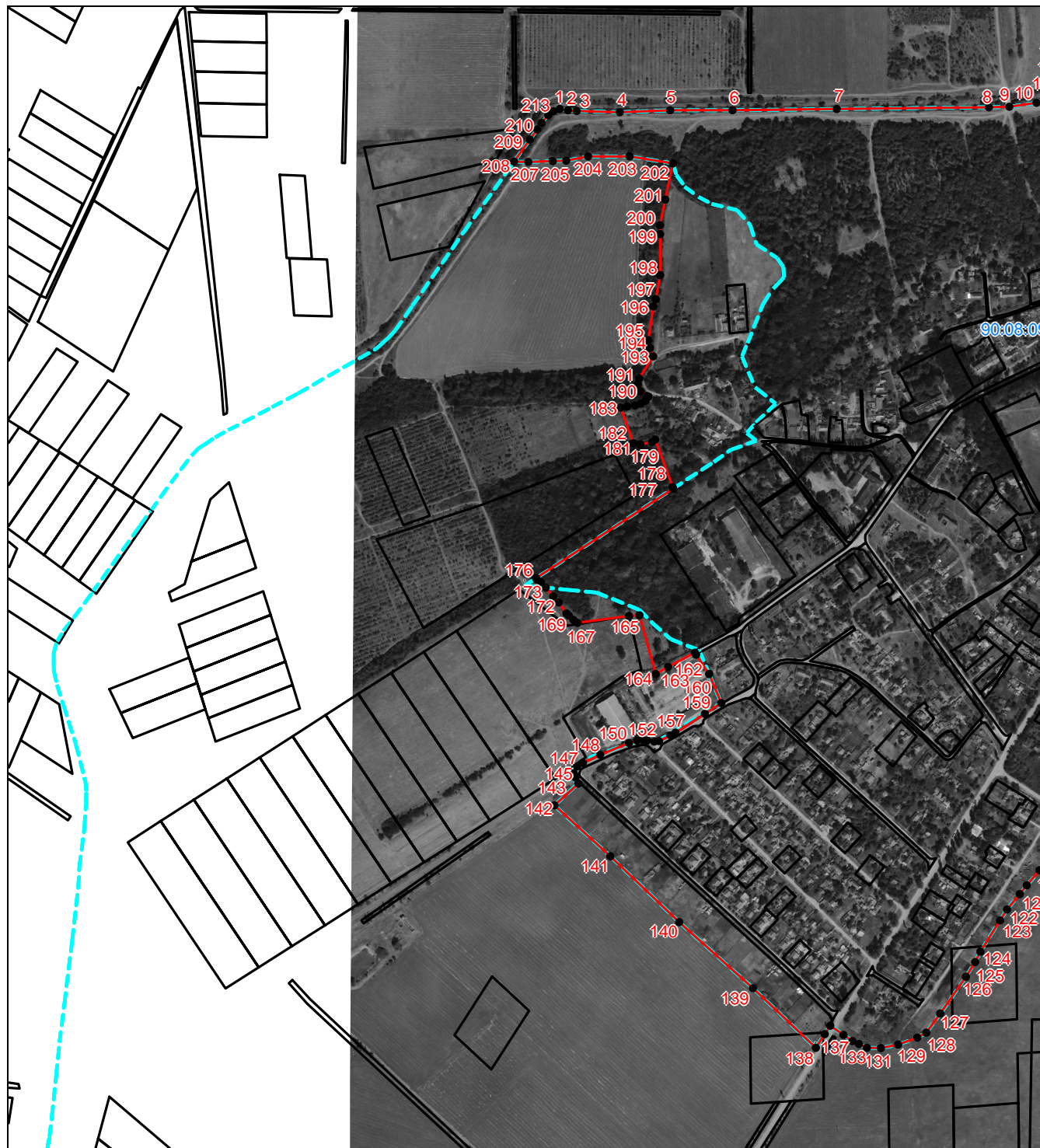
Остальные используемые условные знаки и обозначения приведены на отдельной странице в конце раздела.

ОПИСАНИЕ МЕСТОПОЛОЖЕНИЯ ГРАНИЦ

**Границы территории населенного пункта село Изобильное Изобильненского сельского поселения
Нижнегорского района Республики Крым**
(наименование объекта)

План границ объекта

Выносной лист №1



Масштаб 1:10000

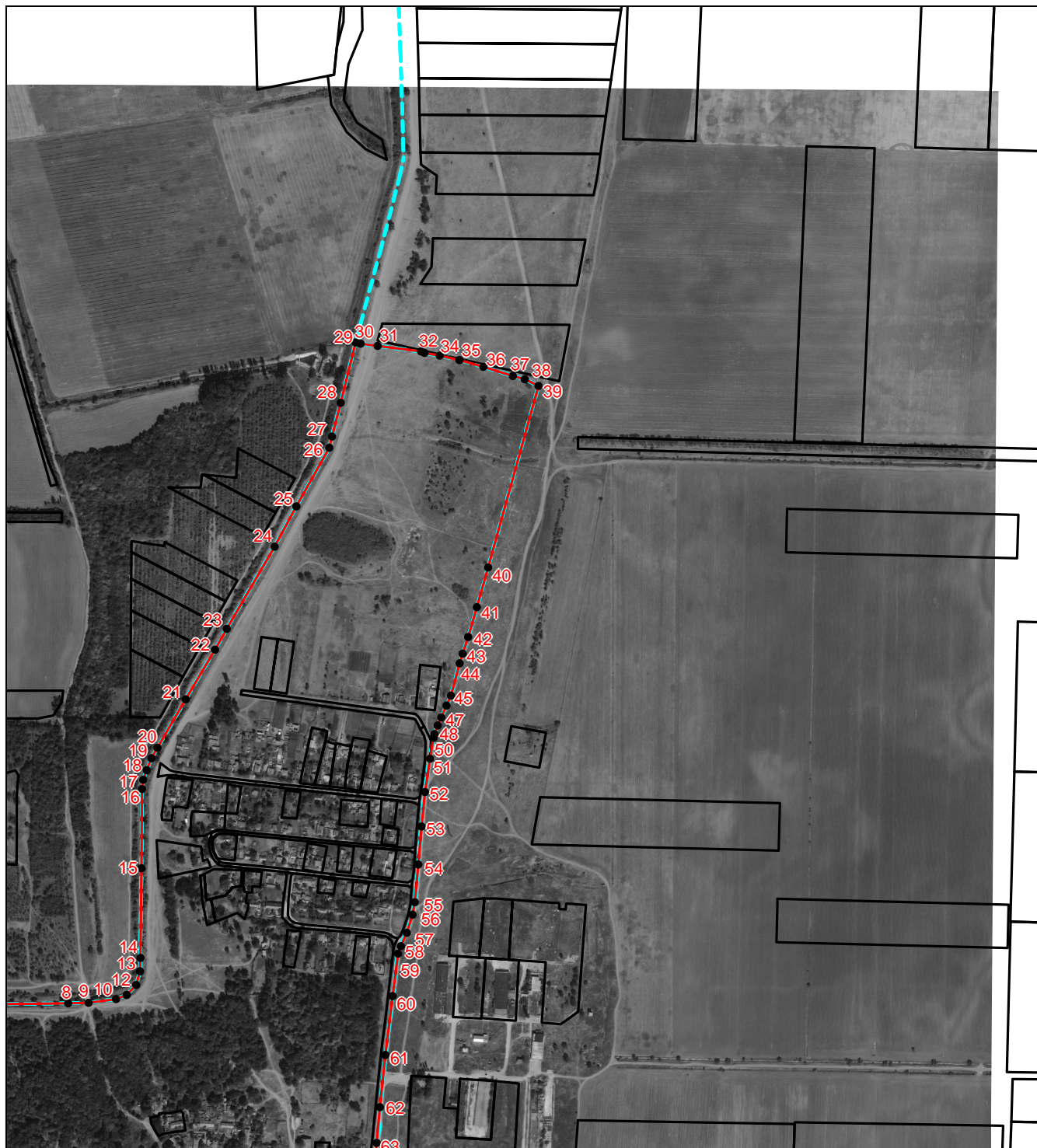
Используемые условные знаки и обозначения приведены на отдельной странице в конце раздела.

ОПИСАНИЕ МЕСТОПОЛОЖЕНИЯ ГРАНИЦ

**Границы территории населенного пункта село Изобильное Изобильненского сельского поселения
Нижнегорского района Республики Крым**
(наименование объекта)

План границ объекта

Выносной лист №2



Масштаб 1:10000

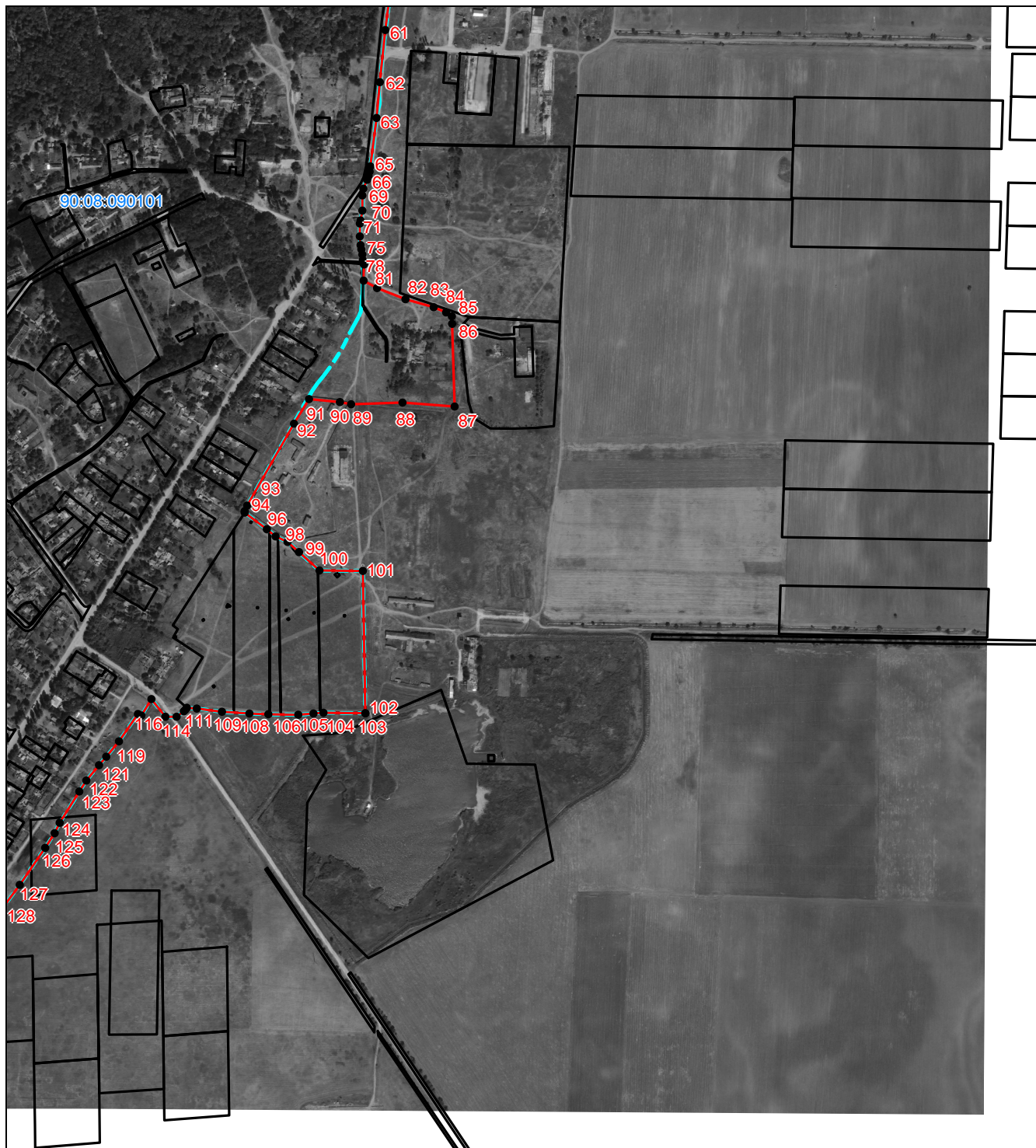
Используемые условные знаки и обозначения приведены на отдельной странице в конце раздела.

ОПИСАНИЕ МЕСТОПОЛОЖЕНИЯ ГРАНИЦ

**Границы территории населенного пункта село Изобильное Изобильненского сельского поселения
Нижнегорского района Республики Крым**
(наименование объекта)

План границ объекта

Выносной лист №3








Масштаб 1:10000

Используемые условные знаки и обозначения приведены на отдельной странице в конце раздела.

ОПИСАНИЕ МЕСТОПОЛОЖЕНИЯ ГРАНИЦ

Границы территории населенного пункта село Изобильное Изобильненского сельского поселения
Нижнегорского района Республики Крым
(наименование объекта)

План границ объекта**Используемые условные знаки и обозначения:**

-  – граница объекта,
-  – установленная граница муниципального образования,
-  – установленная граница населенного пункта,
-  – граница земельного участка,
-  – характерная точка объекта.